



وزارت نیرو
سازمان انرژی‌های تجدیدپذیر و
بهره‌وری انرژی برق (ساتبا)



احداث نیروگاه در شهرک تخصصی خورشیدی

افزایش نیاز روز افزون به انرژی در تقابل با ذخایر محدود انرژی فسیلی و ناترازی جهت تامین سوخت نیروگاه ها و همچنین ضرورت حفاظت از محیط زیست و کاهش گازهای گلخان های جهت نیل به اهداف توسعه پایدار و کمک به رفع ناترازی برق در فصول گرم سال ، از ضرورت های برنامه ریزی توسعه پایدار می باشد. بدین منظور ، افزایش رویکرد به انرژی های تجدیدپذیر در کنار اجرای راهکارهای اصلی کشورهای توسعه یافته جهان و در حال توسعه و برنامه های کوتاه و بلند مدت این کشورها موثد این موضوع است .

خوشبختانه کشور ایران ، یکی از غنی ترین کشورهای جهان در خصوص دسترسی به منابع متنوع انرژی های تجدیدپذیر می باشد ، وجود ظرفیت قابل توجه انرژی خورشیدی ، بادی و ... بیانگر لزوم توجه به این نعمت خدادادی بوده و لزوم برنامه ریزی جهت دستیابی به اهداف توسعه را دوچندان می نماید .

بدین جهت در طی سال های گذشته سیاست ها و برنامه های مختلفی در دستور کار قرار گرفته و تلاش شده است تا با تدوین راهبردهای زیربنایی و تصویب قوانین موثر ، بستر مناسبی جهت توسعه انرژی های تجدیدپذیر و بومی سازی فناوری های آن با بهره گیری از آخرین پیشرفت ها فراهم گردد از این رو و به منظور توسعه انرژی های تجدیدپذیر در کشور با سرمایه گذاری بخش خصوصی ، مدل های متنوعی طراحی و ایجاد گردیده است که در ادامه به آنها اشاره می گردد:

پیشگفتار

انواع مدل های سرمایه گذاری

احداث نیروگاه های تجدیدپذیر و پاک توسط صنایع

احداث نیروگاه خورشیدی در شهرک های صنعتی و زمین های شخصی

احداث نیروگاه خورشیدی با استفاده از ظرفیت ماده ۱۲ قانون رفع موانع تولید

احداث نیروگاه و عرضه برق تجدیدپذیر در تابلوی سبز بورس انرژی

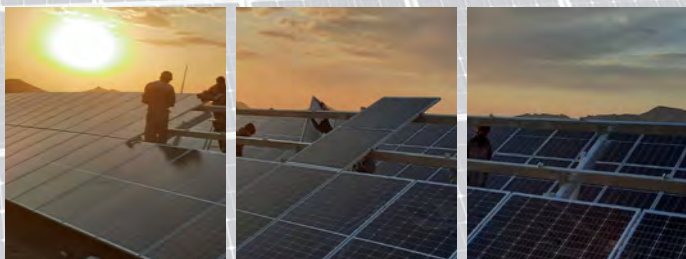
احداث نیروگاه در شهرک تخصصی خورشیدی

احداث نیروگاه تجدیدپذیر به منظور تامین برق مراکز استخراج رمزارزی ها

خرید تضمینی برق تجدیدپذیر (برق آبی کوچک، زیست توده، توربین انبساطی، خورشیدی انشعابی)

شرایط قرارداد

- خرید تضمینی برق به مدت ۲۰ سال؛
- ظرفیت نیروگاه بین ۲۰ کیلووات تا ۳ مگاوات براساس نقشه جانمایی شهرک؛
- نرخ پایه خرید تضمینی هر ساله توسط وزیر نیرو ابلاغ می‌گردد.
- تعدیل نرخ پایه قرارداد از تاریخ بهره برداری با ظرفیت کامل یا بهره برداری تجاری
- اعمال ضریب اصلاحی ۶۰ درصدی نرخ خرید در ابتدای سال‌های هشتم، دوازدهم و شانزدهم؛



کلیات مدل

به منظور کاهش هزینه‌های سرمایه‌گذاری در احداث نیروگاه‌های خورشیدی و همچنین تسهیل در روند احداث این قبیل نیروگاه‌ها در مناطق دارای ظرفیت و ایجاد زیرساخت‌های متناسب با سطح خدمات مورد نیاز و تخصیص اراضی با حداقل هزینه جهت ترغیب سرمایه‌گذاران ایجاد شهرک‌های تخصصی خورشیدی برنامه‌ریزی گردیده است. سرمایه‌گذاران بخش خصوصی می‌توانند نسبت به احداث نیروگاه خورشیدی تا سقف ۳ مگاوات در شهرک تخصصی خورشیدی اقدام نمایند، ساتباً با عقد قرارداد خرید تضمینی ۲۰ ساله، برق تولیدی این نیروگاه را با نرخ ابلاغی که مشمول تعدیل نیز می‌باشد خریداری خواهد کرد.

فرآیند احداث



-ارایه قرارداد زمین به ساتبا ظرف یک ماه
-اخذ مجوز اتصال به شبکه از شرکت توزیع



-مراجعه به درگاه ملی مجوزهای کشور
(mojavez.ir)



-انتخاب زمین از نقشه جانمایی شهرک

مهلت احداث از زمان صدور پروانه:
کمتر از ۵۰۰ کیلووات، حداکثر ۶ ماه
۵۰۰ کیلووات تا ۳ مگاوات، ۱۲ ماه



پرسش و پاسخ

حداکثر ۲ پروانه احداث با حداکثر ظرفیت هر پروانه برابر ۳ مگاوات قابل درخواست می باشد.

هر متقاضی حداکثر چه تعداد پروانه احداث نیروگاه در شهرک های خورشیدی می تواند اخذ نماید؟

در طی فرایند درخواست پروانه احداث، انتخاب زمین از نقشه جانمایی شهرک خورشیدی توسط سرمایه گذار صورت می پذیرد.

فرایند انتخاب زمین در شهرک خورشیدی به چه ترتیب است؟

شش ماه؛ که با ارائه مستندات کافی، برای ظرفیت ۵۰۰ کیلووات تا ۳ مگاوات، تا حداکثر یک مرتبه قابل تمدید است.

مدت اعتبار پروانه احداث چقدر است؟

بجز مجوز اتصال به شبکه با توجه به طراحی نیروگاه، نیاز به اخذ مجوز دیگر توسط سرمایه گذار نمی باشد.

اخذ چه مجوزهایی به عهده سرمایه گذار است؟

پرسش و پاسخ

مطابق دستورالعمل ساتبا پس از مبادله الحاقیه قرارداد، عرضه برق در بورس انرژی (تابلوی سبز) مجاز است.

آیا امکان فروش برق در بورس انرژی وجود دارد؟

بله؛ در این حالت خرید تضمینی فقط برای برق مازاد تولیدی نسبت به تعهدات ماده ۱۶ صورت می پذیرد.

آیا این قرارداد تعهدات ماده ۱۶ قانون جهش تولید دانش بنیان را پوشش می دهد؟

خیر؛ انتفاع از این منافع، مختص مدل تهاتر انرژی صنایع می باشد.

آیا دریافت برق هموار در نقطه مصرف و یا عدم اولویت قطع برق در زمان های محدودیت شبکه در این مدل وجود دارد؟

بله؛ در قالب عقد قرارداد دوجانبه در تابلوی سبز بورس انرژی

آیا امکان فروش برق تولیدی به مصرف کنندگان دیگر وجود دارد؟

www.satba.gov.ir
تهران، شهرک غرب، انتهای بلوار شهید دادمان،
پژوهشگاه نیرو، ساختمان ساتبا
تلفن : ۸۸۰۸۳۶۴۴ (۰۲۱)
فکس: ۸۸۰۸۶۹۴۸ (۰۲۱)
investment@satba.gov.ir



وزارت نیرو
سازمان انرژی‌های تجدیدپذیر و
بهره‌وری انرژی برق (ساتبا)